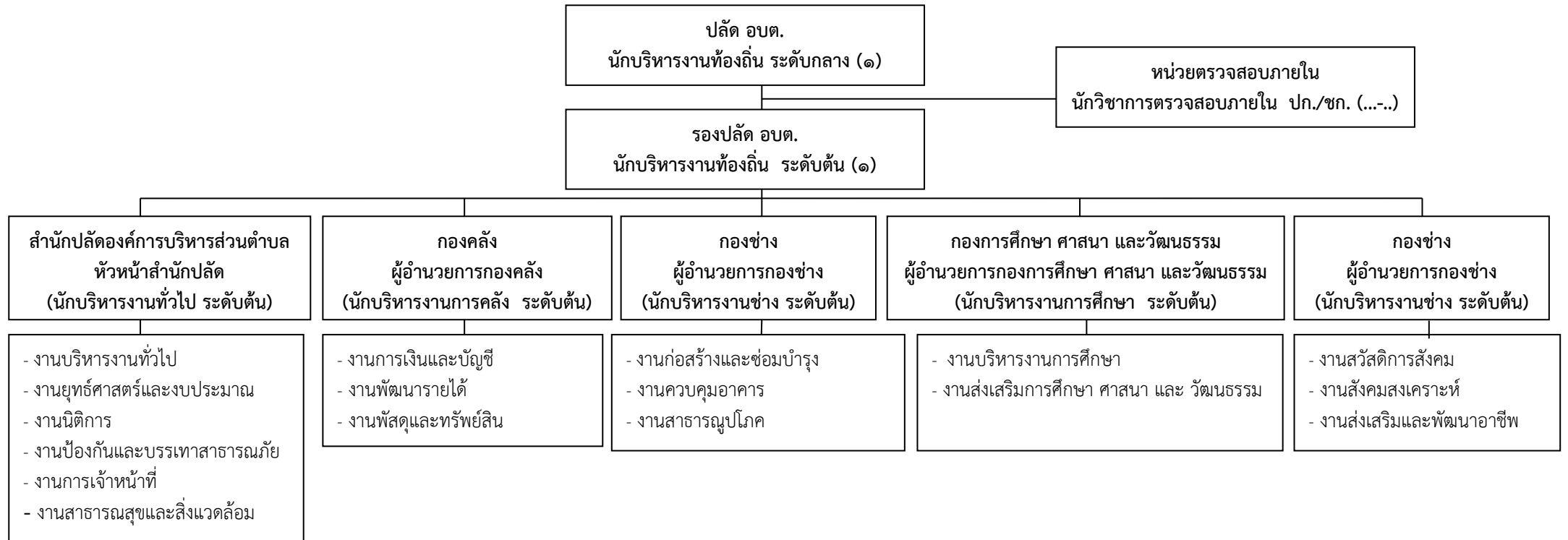
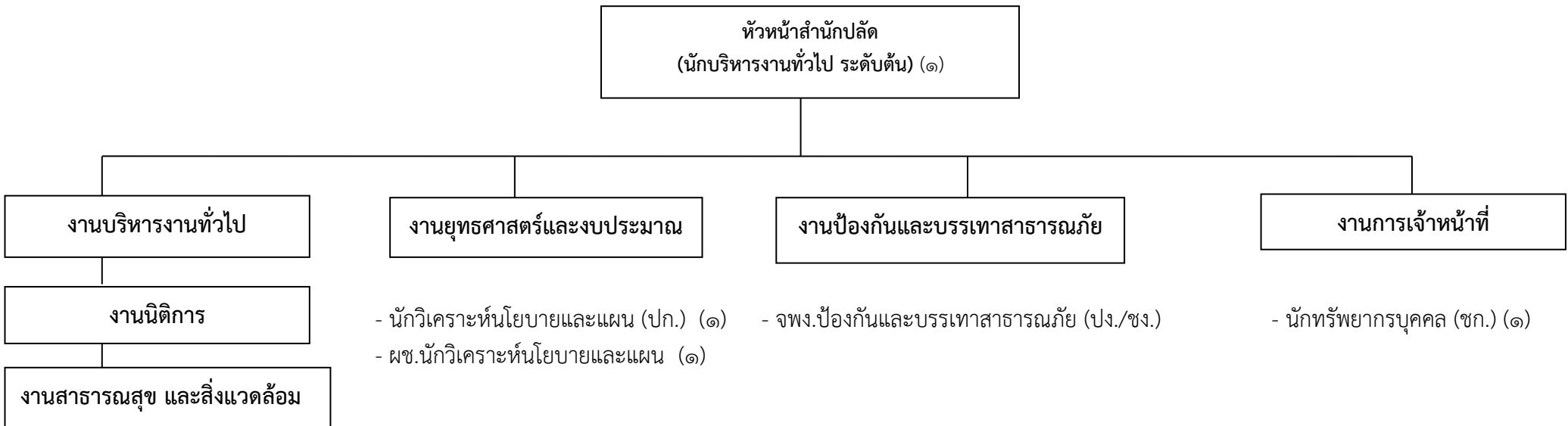


แผนภูมิโครงสร้างการแบ่งส่วนราชการตามแผนอัตรากำลัง ๓ ปี

โครงสร้างส่วนราชการองค์การบริหารส่วนตำบลหนองบัวน้อย



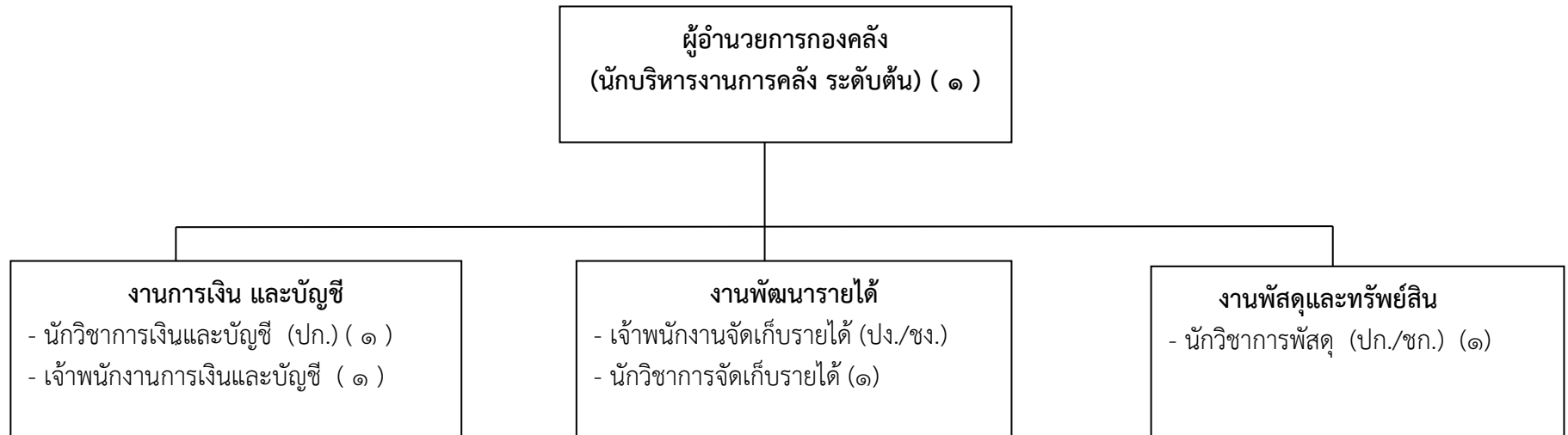
โครงสร้างสำนักปลัดองค์การบริหารส่วนตำบล



- นิติการ (ชก.) (๑)
- นักจัดการงานทั่วไป (ปก.) (๑)
- เจ้าพนักงานธุรการ (ปก.) (๑)
- พนักงานขับรถบรรทุกน้ำ (ภารกิจ)
- ยาม (ทั่วไป) (๑)
- พนักงานขับรถยนต์ (ทั่วไป) (๑)
- คนงานทั่วไป (ทั่วไป) (๒)

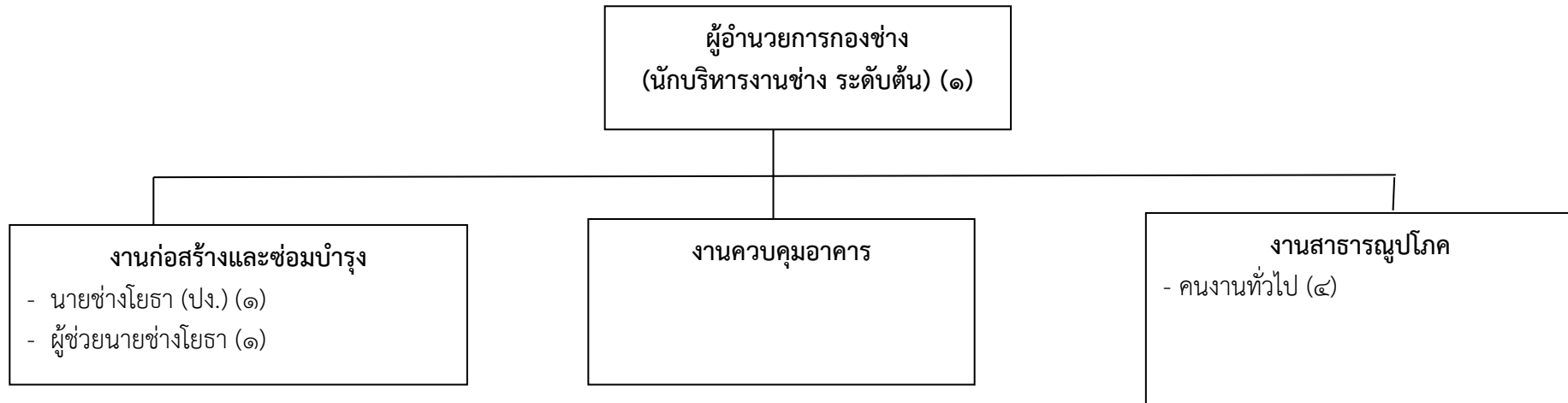
ระดับ	บริหารท้องถิ่น			อำนาจการท้องถิ่น			วิชาการ				ทั่วไป			พนักงานจ้าง	
	สูง	กลาง	ต้น	สูง	กลาง	ต้น	เชี่ยวชาญ	ชก.พิเศษ	ชก.	ปก.	อาวุโส	ชง.	ปง.	ตามภารกิจ	ทั่วไป
จำนวน	-	-	-	-	-	๑	-	-	๒	๒	-	-	๑	๑	๔

โครงสร้างกองคลัง



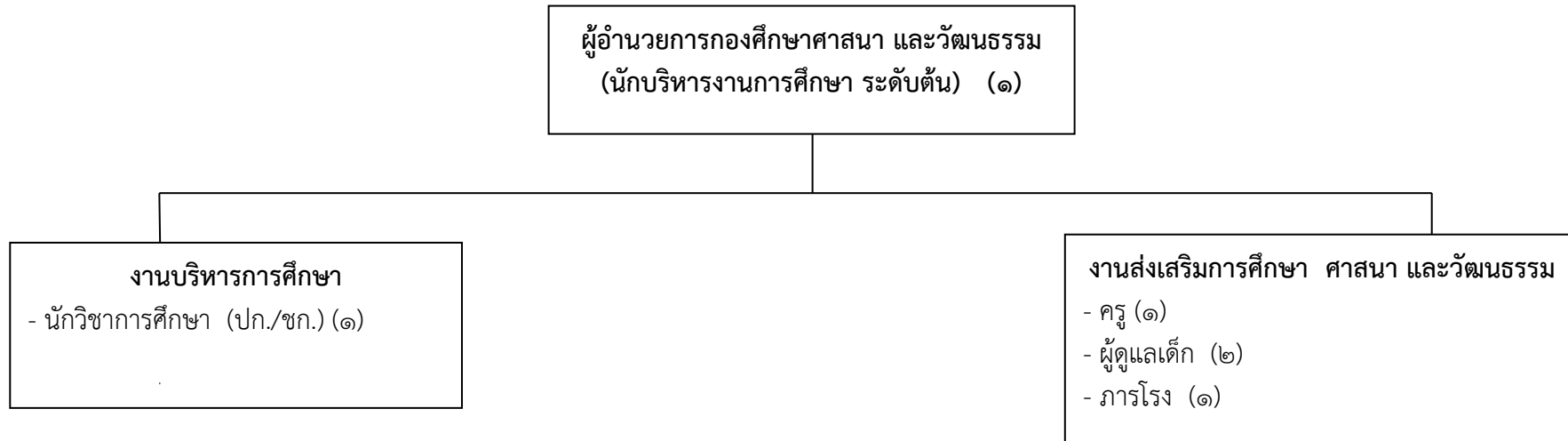
ระดับ	บริหารท้องถิ่น			อำนวยการท้องถิ่น			วิชาการ				ทั่วไป			พนักงานจ้าง		ลูกจ้างประจำ
	สูง	กลาง	ต้น	สูง	กลาง	ต้น	เชี่ยวชาญ	ชก.พิเศษ	ชก.	ปก.	อาวุโส	ชง.	ปง.	ตามภารกิจ	ทั่วไป	
จำนวน	-	-	-	-	-	๑	-	-	๑	-	-	๑	-	-	-	๒

โครงสร้างกองช่าง



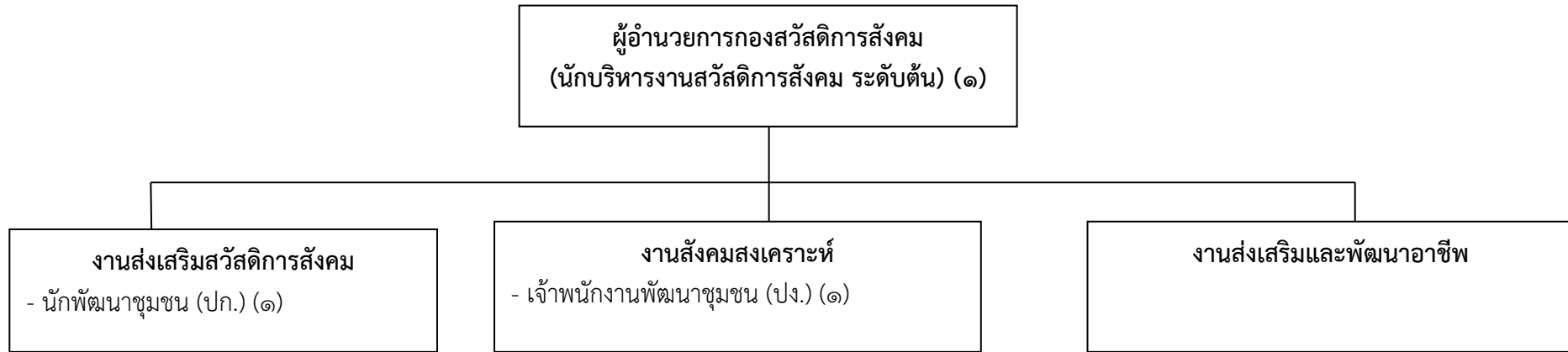
ระดับ	บริหารท้องถิ่น			อำนาจการท้องถิ่น			วิชาการ				ทั่วไป			พนักงานจ้าง	
	สูง	กลาง	ต้น	สูง	กลาง	ต้น	เชี่ยวชาญ	ชก.พิเศษ	ชก.	ปก.	อาวุโส	ชง.	ปง.	ตามภารกิจ	ทั่วไป
จำนวน	-	-	-	-	-	๑	-	-	-	-	-	-	๑	๑	๔

โครงสร้างกองการศึกษา ศาสนา และวัฒนธรรม



ระดับ	บริหารท้องถิ่น			อำนาจท้องถิ่น			วิชาการ				ทั่วไป			ครู				พนักงานจ้าง	
	สูง	กลาง	ต้น	สูง	กลาง	ต้น	เชี่ยวชาญ	ชก.พิเศษ	ชก.	ปก.	อาวุโส	ชง.	ปง.	คศ.๓	คศ.๒	คศ.๑	ครูผู้ช่วย	ตามภารกิจ	ทั่วไป
จำนวน	-	-	-	-	-	๑	-	-	-	-	-	-	-	-	-	๑	-	๑	๑

โครงสร้างกองสวัสดิการสังคม



ระดับ	บริหารท้องถิ่น			อำนาจท้องถิ่น			วิชาการ				ทั่วไป			พนักงานจ้าง	
	สูง	กลาง	ต้น	สูง	กลาง	ต้น	เชี่ยวชาญ	ชก.พิเศษ	ชก.	ปก.	อาวุโส	ชง.	ปง.	ตามภารกิจ	ทั่วไป
จำนวน	-	-	-	-	-	๑	-	-	-	๑	-	-	๑	-	-